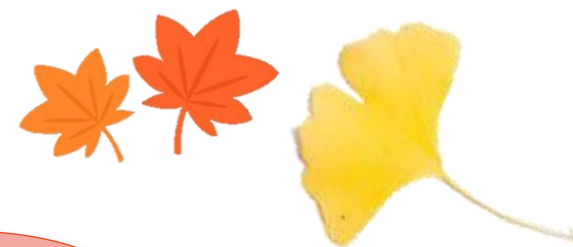




2020年度 男女平等参画推進センター 後期講座のご案内



男性・女性対象

女性対象

お正月料理

家庭でできる簡単
おもてなしメニュー

日程：12/14(月)
9時半～12時
講師：平山 あつ子
定員：24名
料金：¥2,000円



1回講座

初めての陶芸

手ひねりでカップや
お好みの食器を5回で仕上げ

日程：10/13～11/17(火)
(11/3を除く)
10時～12時
講師：石川 徹
定員：15名
料金：¥5,000円



5回講座

夜のパンづくり

家庭でも気軽にできる
パン作りを学びます

日程：Aコース
11/11・12/9
1/13・2/10(水)
18時～20時半
日程：Bコース
11/19・12/17
1/21・2/18(木)
18時～20時半
講師：小野 雅美
定員：各24名
料金：¥3,400円



各4回講座

折詰料理

お弁当風に彩りよく
折り箱に詰めるお料理

日程：10/20・10/27
11/17・11/24(火)
18時～20時
講師：折原 ゆみ
定員：24名
料金：¥4,800円



4回講座

美味しく学ぶ 野菜とスパイス料理

スパイスを学びながらのお料理！

日程：10/23・11/20(金)
9時半～12時
講師：蛭澤 園子
定員：12名
料金：¥2,850円



2回講座

初めてのヨガ

初心者でも安心 ヨガ講座

【Aコース】【Bコース】

日程：Aコース
10/5～11/2(週1回 月曜日)
10時～11時半
日程：Bコース
11/9～12/14(週1回 月曜日 11/23除く)
10時～11時半
講師：藤村さなえ
定員：各20名
料金：¥1,240円



各5回講座

カラオケ講座

楽しく歌おう演歌&歌謡曲

日程：10/16～11/20
(週1回 金曜日)
13時半～15時半
講師：渡辺 正一
定員：20名
料金：¥2,000円



6回講座

2020秋 また一緒に英会話はじめてみませんか？

【Aコース】【Bコース】

初級

日程：10/7～12/9(水)
Aコース：9時半～10時半 Bコース：11時～12時
講師：柿崎 千秋 定員：各7名 料金：¥3,500円



各10回講座

～講座に関してのご注意～

- 記録用・市への報告用として、講座の様子を写真撮影する場合があります。「どうしてもうつりたくない」という方は、事前にお申し出下さい。ご協力をお願いいたします。
- 貴重品に関しましては、各自での管理をお願いします。

男性対象

「おとう飯」はじめよう
～サッと作れる簡単レシピ～

男の料理教室 【Aコース】【Bコース】

日程：12/16(水)
Aコース 10時～12時 Bコース 18時～20時
講師：折原 ゆみ 定員：各12名 料金：¥1,800円



各1回講座

朝のパンづくり

家庭でも気軽にできる
パン作りを学びます

日程：10/15～11/5
(週1回 木曜日)
9時半～12時
講師：小野 雅美
定員：24名
料金：¥3,400円



4回講座

手作りクリスマスケーキ

【Aコース】【Bコース】

日程：12/3(木)
Aコース 午前9時半～12時 Bコース 午後18時～20時半
講師：小野 雅美
定員：各24名
料金：¥1,500円



各1回講座

苫小牧市男女平等参画推進センター

〒053-0021 苫小牧市若草町3丁目3番8号 市民活動センター4階

HP <http://www.tomakomai-shakyo.or.jp/danjo/danjo2.shtml>

TEL 32-3544



応募多数の場合は
抽選になります
ご了承下さい。

9月10日(木)
申し込み
受付締切

注) 新型コロナウイルスの感染拡大の影響により講座の中止、延期、定員の変更等が生じる場合があります

申込方法

ハガキの裏面に

- ①希望講座名
 - ②住所
 - ③お名前(ふりがな)
 - ④年代
 - ⑤電話番号
 - ⑥e-mail(HPより申込の場合)
 - ⑦職業の有無
 - ⑧託児希望の場合は、お子さんの名前(ふりがな)、生年月日
- をご記入の上、下記住所に送付してください。センター窓口かホームページでもお申し込みできます。
※「生涯学習だより第58号」に詳しく掲載されております。